

# 着崩し防止について (ご提案)

## ノーネクタイにしてしまう場合



比翼仕立てにして  
刺繍でポイントをつける。



比翼仕立てにして色で  
アクセントをつける。

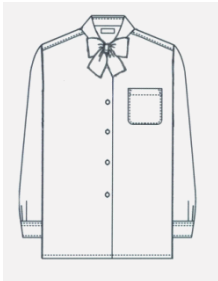


パイピングで始末する。



カラーボタンで  
変化をつける。

## リボン付きのシャツの場合



衿とリボンをつなげて結ぶタイプ  
ブラウスとリボンが繋がっています。(ポウタイ)

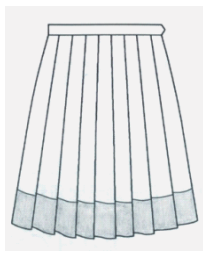


台襟でリボンが取り外せるようにする。

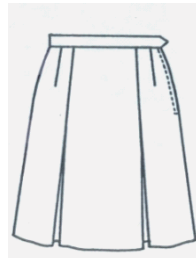
リボン・ヒモの長さが調節できません。(釦ホール式)



裾上げ防止  
裾にラインを入れる。

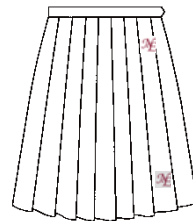


裾上げ防止  
裾に切替を入れる。



裾上げ・ウエスト  
巻き防止

ボックスプリーツの陰  
ヒダに切替を入れること  
で、裾上げもしにく  
くウエスト巻きをす  
るとプリーツが広がる。



裾上げ・ウエスト  
巻き防止

スカート上部分と裾部分  
に刺繍を入れる。

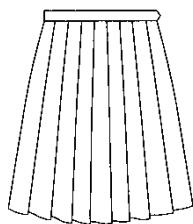


裾上げ防止  
プリーツ数をかなり増  
やす。イラストは30  
本の親子プリーツ。



ウエスト巻き防止

プリーツ数を極端に減  
らす。ウエストを折り  
曲げるとプリーツが変  
に広がってしまう。



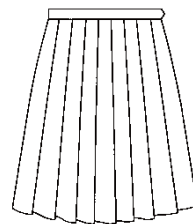
ウエスト巻き防止

ウエストベルトの裏側  
に多めの縫い代を付  
けて折り曲げると縫  
い代が見えてしまうよ  
うにする。



ウエスト巻き防止

ウエストの調節がし  
にくくなりますが、ウ  
エストベルトをなくす  
ことでウエスト巻きが  
できなくなります。



ウエスト巻き防止

ウエストベルトに硬  
い芯を入れることで  
着心地が多少悪くな  
ります。